



FUKUOKA CIVIC HALL  
福岡市民ホール

# 福岡市民ホール イベントラインナップ

舞台は続く 夢を描いて  
LIVE GOES ON!

福岡市民会館を  
継承する  
福岡の新たな  
文化振興拠点



2025.3/28(金) OPEN!



3 29 土 ・ 30 日

16:00開演  
(15:00開場)

16:00開演  
(15:00開場)

# MISIA

福岡市民ホール  
こけら落とし公演

## 「STARTS presents THE TOUR OF MISIA 2025 LOVE NEVER DIES」

福岡市民ホールのオープニングを飾るのは、福岡市ゆかりの歌姫“MISIA”。そのソウルフルな歌声で新しいホールの幕が開きます。

- 入場料：全席指定 13,500円 (税込)
- 主催：福岡市民ホール／キョードー西日本
- お問合せ：キョードー西日本 0570-09-2424  
平日・土曜日 11:00～15:00

4 3 木

18:30開演  
(17:30開場)

ソリストとして、バリトンユニット「ハンサム四兄弟」の末っ子として、日本のオペラ・声楽界の最前線で活躍する福岡市出身のバリトン歌手・加来徹さんを招き、その伸びやかな歌声を披露していただきます。陸上自衛隊第4音楽隊のコンサートでは、日本トップクラスの吹奏楽団の迫力ある演奏をお届けします。

※チケットぴあ専用サイトまたは往復はがきにてお申し込みください。詳しくはホームページへ。



加来徹

かく とおる

## 加来徹バリトンリサイタル

特別出演 陸上自衛隊第4音楽隊 ピアノ：植村和彦

無料招待公演 大ホール



陸上自衛隊 第4音楽隊



植村和彦

チケットぴあ

応募期間  
1/6(月)～2/14(金)

主催：福岡市民ホール



4 4 金 ・ 5 土 ・ 6 日

(開場：各30分前)

19:00開演 18:00開演 13:00開演

万能グローブ  
ガラパゴスダイナモス  
×ゴジゲン×小山田壮平

中ホール  
初回公演

中ホールの幕開けは、福岡で結成20年目の万能グローブガラパゴスダイナモスの新作! 駆け出し映像作家・三月に故郷・福岡からMV撮影依頼が届く。数年ぶりに帰郷した彼女を待っていたのは、ボーカルの失踪で空中分解真っ只中のおじさんバンドだった。才能ある誰かや自分より優れた何かとか、地方とか都会とか、ずっと見上げていた人たちの群像コメディ。

## 「見上げんな!」

- 入場料：5,500円/U25 3,500円 (全席指定・税込)  
当日券：500円増し
- 主催：株式会社スリーオクロック、福岡市民ホール
- お問合せ：スリーオクロック  
TEL.092-732-1688(平日10:00～18:30)





4

6

日

# 無料招待公演 小ホール

## インクルーシブ エンジョイコンサート ～ヴァイオリン・チェロ・ピアノによるコンサート～

<午前の部>11:00開演  
<午後の部>15:00開演  
(開場:各45分前)

視覚や聴覚に障がいのある方、身体が不自由な方、大人も子どもと一緒に音楽に親しむコンサートです。車いすスペースや字幕、手話通訳などの鑑賞サポートを設けるほか、映像やパフォーマンスで音楽表現します。福岡市で活躍するプロの演奏家を招きクラシックの名曲とともに、トークや「チェロの木」の朗読をお届けします。

※介助が必要な場合は、介助者同伴でお申し込みください。



貞国みどり  
(ヴァイオリン)



宇野健太  
(チェロ)



古賀美代子  
(ピアノ)

応募期間  
2/4(火)～2/28(金)

※ライブチケットまたは専用応募用紙(郵送、メール添付)にてお申し込みください。詳しくはホームページへ。

ライブチケット  
午前の部



ライブチケット  
午後の部



主催:福岡市民ホール

4

27

日

# 無料招待公演 中ホール

## 坂本彩・坂本リサ ピアノデュオリサイタル

14:00開演  
(13:15開場)

福岡市出身の坂本彩・坂本リサの姉妹デュオ。ジブリ映画の名曲や日本の唱歌、様々な動物たちが登場する「動物の謝肉祭」など、大人も子どもも楽しめる楽曲をセレクトしました。姉妹デュオならではの息もぴったり4手連弾と華やかでダイナミックな2台ピアノを織り交ぜた、魅力たっぷりの演奏をお届けします。

※チケットぴあ専用サイトまたは往復はがきにてお申し込み下さい。詳しくはホームページへ。

応募期間  
1/6(月)～2/14(金)

チケットぴあ



坂本彩・坂本リサ

主催:福岡市民ホール

## topics

### マルティン・ガルシア・ガルシア ピアノリサイタル

大ホール



2025.5/26(月)

19:00開演(18:15開場)

入場料  
● S席:5,500円  
● A席:4,500円  
● B席:3,500円  
(全席指定/税込)

※未就学児は入場できません。

2021年のショパン・コンクールにおいて、圧倒的な魅力で第3位と「コンチェルト賞」を獲得したガルシア。演奏中、何かを口ずさみながら、奏でる喜びを全身で表現するガルシア独特の演奏スタイルはコンサート中でも目にすることが出来るでしょう。NHK-BSの「街角ピアノ スペシャル」で日本各地を巡り、すっかり日本びいきとなったガルシアがお届けする、この春「福岡だけ」の特別なプログラムです。

お問合せ  
お申し込み エムアンドエム  
TEL.092-751-8257(平日 10:00~18:00)

### 親子参加促進事業キッズシアター 劇団風の子九州「ぴーかぶー」

小ホール



2025.6/14(土)

11:30開演/14:00開演  
(午前・午後2回公演/上演時間:40分)

入場料  
● 親子ペア券:3,000円  
- 大人追加:2,000円  
- 子ども追加:1,000円  
(全席自由/税込)

対象:4歳未満のお子様とその保護者 協力:福岡市子ども劇場連絡会

乳幼児が家から一歩出て、初めて出会うお友達と一緒に、親子でゆったりとくつろぎながら幸せな時間をすごしてほしいという思いを込めた作品です。きゃーきゃー笑う子、終始にこにこしながら見ている子、口をあけてポカンとしている子、気持ち良さそうに眠り始める子。彼らを見守るお母さんたちも実に穏やかで、優しい微笑みを浮かべています。

お問合せ  
お申し込み 福岡市民ホール  
TEL.092-734-5570(平日 9:30~18:00)  
※3/28(金)より 9:00~22:00(年末年始:12/29~1/3は休館)

今年デビューから40年目。演歌からポップス、歌謡曲まで存分に歌い上げます。

## 島津亜矢 コンサート2025

日時 4月5日(土) 14:30開演(13:30開場) **大ホール**

〈料金〉S席:8,000円/A席:6,000円(全席指定・税込)  
 〈お問合せ〉鈴木企画 TEL:092-406-5960



出演:きたやまおさむ/小椋佳/トワ・エ・モア他 ラジオで聴いた人生の名曲に喝采を  
**あの素晴らしい歌をもう一度コンサート2025福岡**

日時 4月6日(日) 16:00開演(15:15開場) チケット発売 2月22日(土)

〈料金〉9,500円(全席指定・税込)  
 〈お問合せ〉BASE CAMP TEL:092-406-7737 (平日12:00~17:00)

**大ホール**



落語界の愛と業を描く、渾身のオリジナルミュージカル!

## ミュージカル『昭和元禄落語心中』

日時 4月14日(月) ▶ 4月23日(水) **大ホール**

14日(月) 17:30開演	20日(日) 14:00開演
15日(火) ①12:30開演/②17:30開演	21日(月) ①12:30開演/②17:30開演
16日(水) 14:00開演	22日(火) 14:00開演
18日(金) 14:00開演	23日(水) 12:30開演
19日(土) ①12:30開演/②17:30開演	

チケット発売(一般) 3月1日(土) 〈料金〉【平日】A席:16,500円/B席:10,000円/C席:5,500円  
 【土日・千穂楽】A席:17,500円/B席:11,000円/C席:6,500円(全席指定・税込)

〈お問合せ〉博多座電話予約センター TEL:092-263-5555 (10:00~17:00)



本名徹次指揮、ベトナム国立響メンバーを迎えたスペシャルな編成で贈る九響特別公演!

福岡市民ホール開館記念

## 九州交響楽団特別演奏会

日時 4月25日(金) 19:00開演(18:00開場) **大ホール**

〈料金〉S席:6,000円/A席:5,000円/B席:4,000円  
 /学生:1,500円(B席のみ対象)  
 /車いす席(限定12席):4,000円(全席指定・税込)  
 〈お問合せ〉九響チケットサービス TEL:092-823-0101



指揮:本名徹次



ピアノ:ゲン・ヴィエト・チュン

市民ホール初の高座に立川志の輔が降臨。  
 二日間にわたる贅沢なひとときをご堪能あれ!

福岡市民ホール開館記念

## 『立川志の輔独演会』

日時 4月25日(金) 18:30開演(18:00開場) **中ホール**

4月26日(土) 13:00開演(12:30開場)

チケット発売(一般) 2月15日(土) 〈料金〉5,500円(全席指定・税込)

〈お問合せ〉エムアンドエム TEL:092-751-8257 (平日10:00~18:00)





コロッケ、北山たけし、大江裕が「北島三兄弟」結成! 「北島三郎の世界」が令和に蘇る  
**北島三郎リスペクトコンサート『THE北島三兄弟』**

日時 4月26日(土) ① 13:00開演(12:30開場) ② 16:30開演(16:00開場)

〈料金〉S席:7,500円/A席:6,500円/U25席:2,000円(全席指定・税込)

〈お問合せ〉エムアンドエム TEL:092-751-8257(平日10:00~18:00)

大ホール



**imase Hall Tour 2025**

日時 4月27日(日) 18:00開演(17:00開場)

大ホール

〈料金〉6,600円(全席指定・税込)

〈お問合せ〉キョードー西日本 TEL:0570-09-2424(平日・土曜11:00~15:00)



EGO-WRAPPIN' 2025年最初のワンマンライブツアーが開催決定!

**EGO-WRAPPIN'**

live tour "HALL LOTTA LOVE ~ホールに溢れる愛を~

日時 4月29日(火・祝) 17:00開演(16:30開場)

中ホール

〈料金〉7,000円(全席指定・税込)

〈お問合せ〉BEA TEL:092-712-4221(平日12:00~16:00)



出演:大西礼芳・本多カ・ムロツヨシ

**muro式.『トイ』**

日時 5月8日(木) ▶ 5月11日(日)

8日(木)・9日(金) 19:00開演

10日(土) ①14:00開演/②19:00開演

11日(日) 14:00開演

中ホール

〈料金〉一般:9,000円/高校生以下:2,500円(全席指定・税込)

詳細はホームページをご確認ください。https://ash-a.co.jp/muroshiki2025/toi.html



各学科の授業を体験できる企画を予定! 音楽の時間はライブで盛り上がりよう!

**ラブライブ!虹ヶ咲学園スクールアイドル同好会  
LIVE&FAN MEETING TOUR**

ニジガク校外学習 歌おう♪踊ろう♪語ろう♪

日時 5月10日(土) 18:00開演(17:00開場)

大ホール

5月11日(日) ①13:00開演(12:00開場) ②17:00開演(16:00開場)

〈料金〉8,200円(税込) 〈お問合せ〉BEA TEL:092-712-4221(平日12:00~16:00)



あの”書けない男”が帰ってくる!!!

2万人が抱腹絶倒したドタバタ幕内コメディが待望の再演!

**パルコプロデュース2025**

**エドモン~『シラノ・ド・ベルジュラック』を書いた男~**

日時 5月17日(土) ▶ 5月18日(日)

17日 ①13:00開演

②18:00開演

18日 13:00開演

大ホール

チケット発売 3月23日(日)

〈料金〉S席:12,000円/A席:10,500円(全席指定・税込)

〈お問合せ〉キョードー西日本 TEL:0570-09-2424(平日・土曜11:00~15:00)



大人気の原作を、白石加代子と大原櫻子、二人の俳優で魅せるリーディングドラマ

## リーディングドラマ『ふしぎ駄菓子屋 銭天堂』

日時 5月17日(土) 17:00開演(16:30開場)

中ホール

5月18日(日) 13:00開演(12:30開場)

〈料金〉一般:6,500円/ファミリー席:4,900円(4名以上1名の料金)(全席指定・税込)

〈お問合せ〉ピクニックチケットセンター TEL:050-3539-8330 (平日12:00~15:00)



辻井伸行のピアノ演奏の神髄を堪能する圧巻のコンサート

## 大和証券グループ presents 辻井伸行 日本ツアー2025

日時 5月24日(土) 14:00開演(13:15開場)

大ホール

〈料金〉S席:8,000円/A席:7,000円/B席:6,000円(全席指定・税込)

〈お問合せ〉KBCチケットセンター TEL:092-720-8717 (平日10:00~18:00)



©Giorgia Bertazzi

## モーニング娘。'25 コンサートツアー春~Mighty Magic~

日時 5月25日(日)

① 13:30開演(12:30開場) ② 17:15開演(16:15開場)

大ホール

〈料金〉一般席・ファミリー席:8,600円(全席指定・税込)

〈お問合せ〉BEA TEL:092-712-4221 (平日12:00~16:00)



左手のピアニスト館野泉が、元田牧子(朗読)とともにお贈りする音楽と物語の世界。

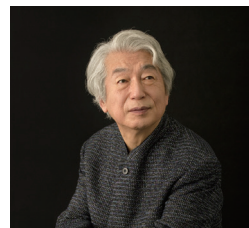
## 館野泉ピアノ・リサイタル 卒寿記念コンサート2025

日時 5月25日(日) 14:00開演(13:30開場)

中ホール

〈料金〉5,500円(全席指定・税込)

〈お問合せ〉エムアンドエム TEL:092-751-8257 (平日10:00~18:00)



©Akira Muto

## DRUM TAO 2025 新作舞台「THE BEST」

日時 5月31日(土) 18:00開演(17:15開場)

大ホール

6月1日(日) 13:00開演(12:15開場)

チケット発売 2月15日(土)

〈料金〉SS席:8,800円/S席:7,800円/車いす席:8,800円

〈お問合せ〉TAO事務局 TEL:092-271-7244 (平日10:00~18:30)



極上のソング&ダンスに迫力ある九州管楽合奏団の生演奏

## ミュージカル・ミーツ・ウィンドオーケストラ

日時 6月7日(土) ① 13:00開演(12:30開場) ② 17:00開演(16:30開場)

チケット発売 2月22日(土)

大ホール

〈料金〉6,500円(全席指定・税込)

〈お問合せ〉エムアンドエム TEL:092-751-8257 (平日10:00~18:00)



2023年公演より



劇作家ノエル・カワードの傑作戯曲を熊林弘高の演出により、田中圭を主演に迎え上演

## 陽気な幽霊

製作:東宝

出演:田中圭・若村麻由美・門脇麦・天野はな・あめくみちこ・佐藤B作・高畑淳子

中ホール



日時 6月11日(水) ▶ 6月15日(日)

チケット発売 4月19日(土) 10:00~ インターネット発売開始

11日(水) 17:00開演

12日(木) ①12:00開演 / ②17:00開演

13日(金) 12:00開演

14日(土) ①12:00開演 / ②17:00開演

15日(日) 12:00開演

〈料金〉A席:13,000円 / B席:11,000円(1階LB・RB) / C席:9,500円(2階LB・RB) (全席指定・税込)

〈お問合せ〉博多座ホームページ <https://www.hakataza.co.jp>

ソロ・デビュー20周年のアニバーサリーツアーのファイナル公演!!

## KREVA LIVE 2025『Project K Tour』

日時 6月17日(火) 19:00開演(18:30開場)

中ホール

〈料金〉8,908円(全席指定・税込)

〈お問合せ〉キョードー西日本 TEL:0570-09-2424(平日・土曜11:00~15:00)



待望の藤原マクベス上演決定! 藤原竜也がついにマクベスのタイトルロールを演じる!

## 彩の国シェイクスピア・シリーズ2nd Vol.2 『マクベス』

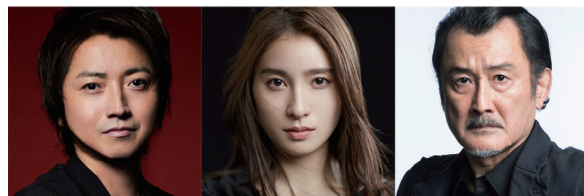
大ホール

日時 6月20日(金) 13:00開演(12:30開場)

6月21日(土) ① 12:30開演(12:00開場)

② 17:30開演(17:00開場)

6月22日(日) 12:30開演(12:00開場)



左から藤原竜也、土屋太鳳、吉田鋼太郎

〈お問合せ〉インプレサリオ

TEL:092-600-9238(平日11:00~15:00)

チケット発売(一般) 3月8日(土) 〈料金〉S席:14,300円 / A席:9,900円 / B席:6,600円(全席指定・税込)

## 福岡藤本会 第九回公演 故きを温ねて新しきを知る

日時 6月22日(日) ①10:00開演(9:30開場)

中ホール

チケット発売 4月1日(火) ②14:00開演(13:30開場)

〈料金〉S席:6,000円(指定席・プログラム付) / A席:4,000円(自由席) / B席:3,000円(自由席)

〈お問合せ〉福岡藤本会事務局 TEL:092-474-2013



演歌だオッショイ博多が燃える!

## 第26回『博多演歌まつり』

日時 6月26日(木) ①11:00開演(10:30開場)

大ホール

②16:00開演(15:30開場)

〈料金〉3,500円(全席指定・税込) 出演者シングルCD1枚付(選択不可)

〈お問合せ〉博多演歌まつり事務局 ミュージックプラザ・インドウ内 TEL:092-751-3140



## 田村ゆかり LOVE♡LIVE 2025 (仮)

日時 6月29日(日) 17:00開演(16:00開場)

大ホール

〈料金〉9,900円(全席指定・税込)

〈お問合せ〉キョードー西日本 TEL:0570-09-2424(平日・土曜11:00~15:00)



# 福岡市民ホール施設のご案内



## 大ホール

約2,000席

幅広い演目に対応可能な設備を備えるメインホール。



## 中ホール

約800席

音楽・演劇などの公演や発表利用にも対応する中規模ホール。舞台と客席が近く臨場感溢れる空間を演出します。



## 小ホール

仮設約150席(平土間)

少人数での舞台やコンサート、発表会などのほか、演劇をはじめとしたワークショップの場としての利用も可能。



## エントランスホール

## リハーサル室・練習室

大ホールの舞台(アクティングエリア)と同じ広さのリハーサル室(約259㎡)の他、個人でも利用できる練習室(約15㎡~25㎡)が3室あります。



## 福岡市民ホール (開業準備室)

〒810-0001 福岡市中央区天神5丁目2-2 福岡市民ホール

●TEL.092-734-5570 ●FAX.092-734-5571

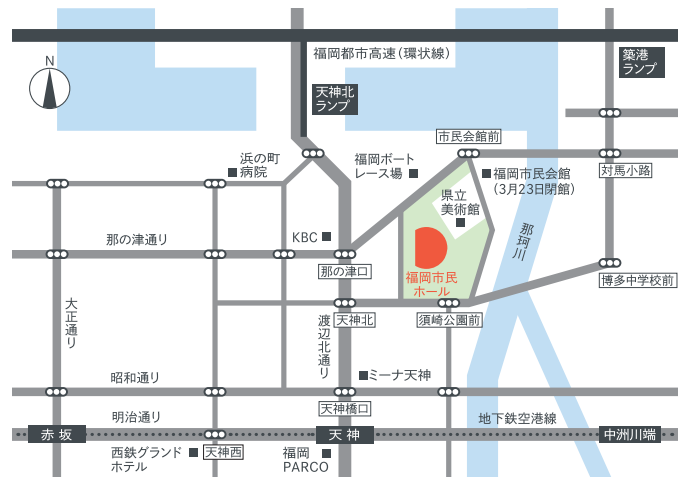
●メール: info@fukuoka-civic-hall.jp

●営業時間/平日9:30~18:00

※年末年始12月29日~翌年1月3日は休業となります。

指定管理者/株式会社福岡カルチャーベース

お問合せ



FUKUOKA CIVIC HALL  
福岡市民ホール

HPは  
こちらから

